

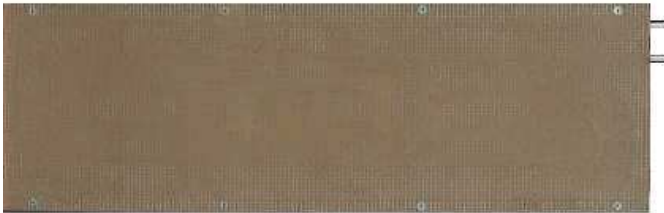
Le mur chauffant est un principe de chauffage rayonnant qui fonctionne en faisant circuler de l'eau ou un liquide caloporteur dans des tuyaux enrobés par des enduits en terre.

**Puissance de chauffage :**

- 100 W par m<sup>2</sup> en basse température (35°C température départ)
- 200 W par m<sup>2</sup> en moyenne température (50°C température départ)

**3 solutions de mise en œuvre :**

- Les **Panneaux en terre Chauffants WEM®** pour la construction sèche.
- Les **Tuyaux Préformés WEM®** à fixer aux murs et à recouvrir d'enduit en terre.
- Le **Tuyau multicouche et les rails de fixation WEM®** à plier puis à recouvrir d'enduit en terre.



**Panneau en terre chauffant WEM®**

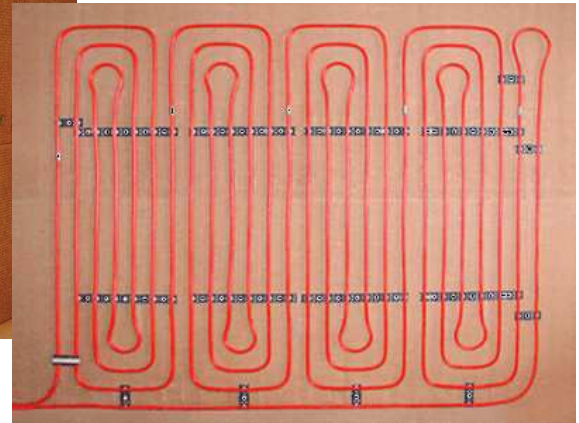
hauteur de 80 à 200 cm  
 largeur 62,5 cm, épaisseur 25 mm  
 tuyau multicouche  $\varnothing$  16 mm  
**en panneau**  
 Produits WE.02001 à WE.02003



Ref.	Désignation	Conditionnement
WE.02001	Panneaux chauffant MV200 (62,5 x 200 cm)	La dimension des palettes dépend de la dimension des panneaux - Conditionnement selon la quantité commandée.
WE.02002	Panneaux chauffant MV160 (62,5 x 160 cm)	
WE.02003	Panneaux chauffant MV80 (62,5 x 80 cm)	



Les joints entre les panneaux se font à l'aide des toiles de verre fines.



**Tuyaux préformés WEM®**

hauteur de 80 à 200 cm  
 largeur 50 cm, tuyau multicouche  $\varnothing$  16 mm  
**la pièce**



Ref.	Désignation	Conditionnement
WE.02501	Tuyau préformé MV-200 $\varnothing$ 16 mm (50 x 200 cm)	La dimension des palettes dépend de la dimension des panneaux - Conditionnement selon la quantité commandée.
WE.02502	Tuyau préformé MV-160 $\varnothing$ 16 mm (50 x 160 cm)	
WE.02503	Tuyau préformé MV-80 $\varnothing$ 16 mm (50 x 80 cm)	

## Rails et tuyaux pour mur climatiques



**Tuyaux diamètre 16 mm**  
en rouleau de 200 m  
Produit WE. 02101

Ref.	Désignation
WE.2101	Tuyau multicouche en rouleau de 200 ml



### Rail de fixation pour tuyaux

Longueur 2,10 mètres

la pièce

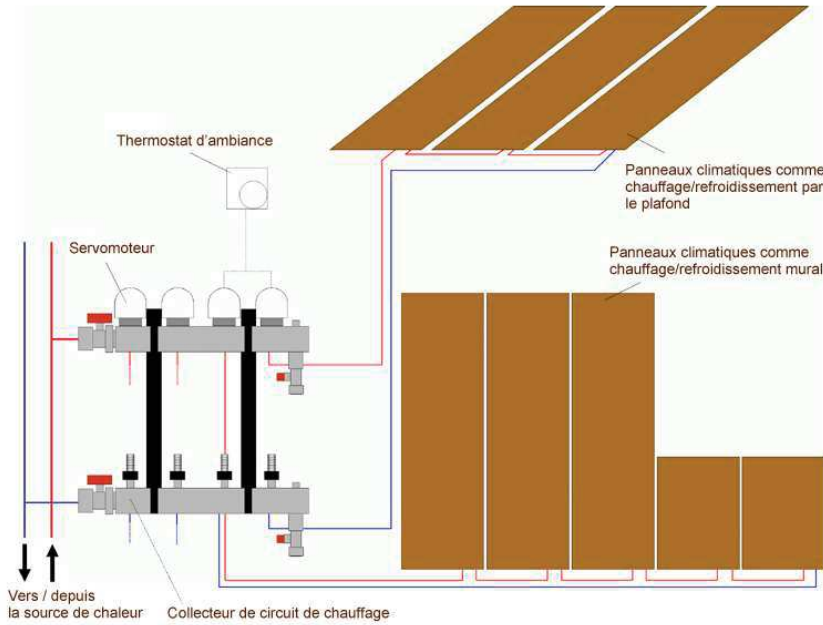
Produit WE.17003

Ref.	Désignation
WE.17003	Rail de fixation pour tuyaux $\varnothing$ 16 mm - WEM® L=210cm



**Le rail présente un système de clips pour fixer facilement à la paroi les tuyaux du mur chauffant tous les 5 cm.  
Le pas standard conseillé est de 10 cm.**

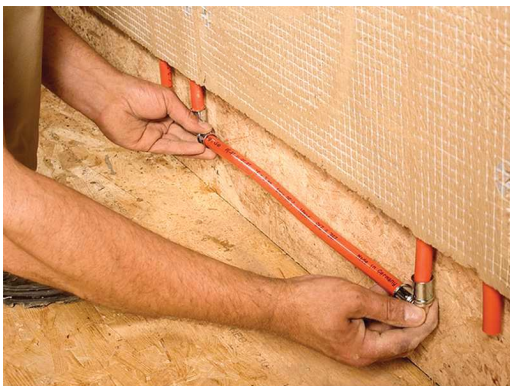
## Collecteur pour chauffage de 2 à 12 circuits d'eau



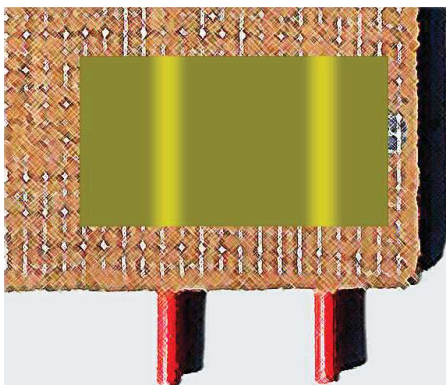
Ref.	Désignation
WE.12002	Collecteur 2 circuits WEM®
WE.12003	Collecteur 3 circuits WEM®
WE.12004	Collecteur 4 circuits WEM®
WE.12005	Collecteur 5 circuits WEM®
WE.12006	Collecteur 6 circuits WEM®
WE.12007	Collecteur 7 circuits WEM®
WE.12008	Collecteur 8 circuits WEM®
WE.12009	Collecteur 9 circuits WEM®
WE.12010	Collecteur 10 circuits WEM®
WE.12011	Collecteur 11 circuits WEM®
WE.12012	Collecteur 12 circuits WEM®

## Accessoires pour mur chauffant

Raccords - thermostat - micromoteur



Ref.	Désignation
WE.02102	Raccord à sertir droit $\text{Æ}$ 16 mm - WEM®
WE.02103	Raccord à sertir coudé $\text{Æ}$ 16 mm - WEM®
WE.02105	Raccord union 1/2"male à multicouche $\text{Æ}$ 16 mm - WEM®
WE.02106	Raccord union 1/2"femelle à multicouche $\text{Æ}$ 16 mm - WEM®
WE.02107	Raccord collecteur à multicouche $\text{Æ}$ 16 mm - WEM®
WE.12502	Thermostat WEM®
WE.12503	Micromoteur de réglage 230V - WEM®



## Thermopapier

pour retrouver l'emplacement des tuyaux  
170 x 70 mm

Ref.	Désignation
WE.16001	Thermopapier 170 x 70 mm