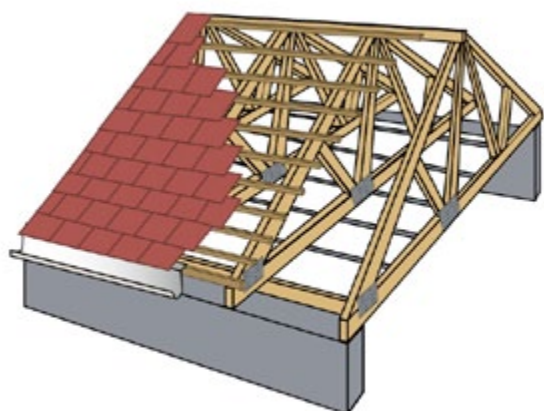


Soufflage entre les fermettes



Le soufflage est utilisé pour isoler les combles perdus ou inaccessibles (ex : charpente préfabriquée composée de fermettes industrielles). La mise en œuvre de l'isolation consiste à souffler la ouate de cellulose Jetfib' sur le plancher ou le plafond suspendu entre les entrants des fermettes.

Jetfib'ouate est conditionnée en sacs de 10 kg (40 sacs par palette) : environ 2 palettes sont nécessaires pour réaliser une isolation de 285 mm d'épaisseur sur 100 m² (correspondant à un R=6).

1 Opérations préalables (indispensables)

- Assurez-vous que le plancher ou plafond suspendu est en bon état, capable de résister au poids de l'isolant, qu'il ne présente pas de trous ou de fentes ouvertes et qu'il est exempt de traces d'humidité résultant d'infiltration ou de défaut d'étanchéité de la toiture.
- En cas de présence de matériel électrique non protégé susceptible de créer une source de chaleur (tels que des spots encastrés, transformateurs), il est indispensable de les protéger de tout contact avec l'isolant à l'aide de tout moyen adéquat cf. norme NFC 15-100.
- Les gaines électriques et de ventilation sont déjà en place. Repérez les boîtiers de dérivation électrique ou d'antenne TV présents dans les combles. Ils doivent être situés hors du volume destiné à recevoir l'isolant.

2 Préparation du soufflage

- Placez des piges graduées tous les 5 m. Elles serviront de repère lors du soufflage. La circulation se fait impérativement sur les fermettes.
- Aménagez l'accès du comble en construisant un cadre autour de la trappe d'une hauteur minimale égale à celle de l'isolation à souffler.
- Placez la machine le plus près possible de l'accès aux combles et introduire le tuyau par la trappe d'accès ou entre les liteaux en retirant soigneusement quelques tuiles. Disposez le tuyau dans le comble de façon à éviter les coudes.
- Procédez au réglage de la machine selon les exigences requises (masse volumique : environ 20 à 30 kg/m³).

3 Mise en œuvre de l'isolant

- L'opérateur situé devant la machine l'alimente en ouvrant les sacs Jetfib' ouate et en le déversant régulièrement dans la machine à souffler.
- L'applicateur situé dans le comble commence le soufflage par les parties les plus éloignées, en revenant au fur et à mesure vers le point de sortie.
- L'embout de soufflage est maintenu horizontalement à 1 m au-dessus du sol de manière à ce que l'isolant tombe de son propre poids.
- La ouate de cellulose est répartie régulièrement jusqu'à l'épaisseur souhaitée (piges graduées ou marquage à la craie sur la charpente).

En cas de comble fortement ventilé

Pour éviter tout déplacement de la ouate, vaporisez un brouillard d'eau au-dessus de l'isolation afin d'obtenir, après séchage, un croûtage en surface.

